

夏本番となりまして、暑い日が続いています。皆様、健やかに過ごしてはいかがでしょうか。さて、今回のチラシは、初秋の山の紅葉、秋の味覚や話題の名所を巡る旅を中心に企画いたしました。合わせて毎年恒例となりました。バスの日特別企画も発表させていただきます。どうぞ皆様お誘いあわせの上、お申し込みをお待ちいたしております。

尚、次の季刊チラシは、九月頃の発行となります。こちらもお楽しみにお待ちしております。

平成二十九年八月 スタッフ一同

焼津港のお寿司屋さんでおまかせ寿司30貫!

世界遺産白糸の滝&焼津さかなセンター

★今回のお寿司屋さんは、食が細い人でもたくさん食べられるようにシャリの量を少なく握ってくれるのが特徴。焼津港で水揚げされた新鮮なネタのお寿司をお腹いっぱいお召上がり下さい。

★世界遺産に登録された白糸の滝でマイナスイオンを感じましょう。

【コース】各地(6:30~7:00)一わさび工場(見学・買物)一

一焼津港(昼食)一焼津さかなセンター(買物)一

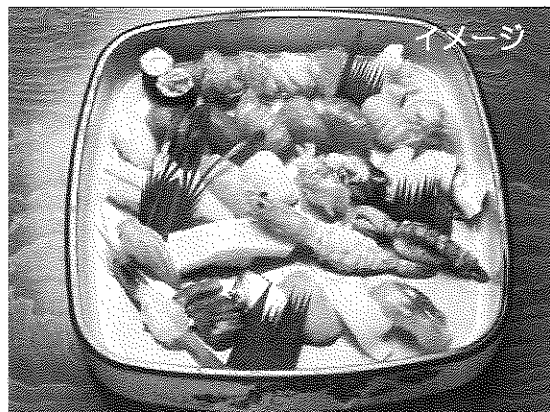
一白糸の滝(見学)一各地(19:00~19:30)

【出発日】8/27(日) 30(水) 9/12(火)

【食事】朝:○ 昼:○ 夕:×

【代金】13,500円

3327
静岡日帰り



信州伊那高原赤そばの花畑&ヘブンリーブルー

諏訪大社下社秋宮&塩尻桔梗ヶ原ぶどう狩り

★箕輪町の「赤そばの里」には、高嶺ルビーという名の赤い花の咲くそばが、約4.2haの広大な畑一面に、赤い絨毯のように華麗に咲き乱れ、上古田地区でも、青いアサガオ(ヘブンリーブルー)も楽しめます。

★信州塩尻桔梗ヶ原で旬のぶどう狩り。

【コース】各地(7:45~8:15)一

一上古田のヘブンリーブルー(見学)一

一信州伊那高原赤そばの里(見学)一諏訪市(昼食)一

一諏訪大社下社秋宮(参拝)一

一塩尻桔梗ヶ原(ぶどう狩り)一

一各地(17:00~17:30)

【出発日】9/24(日)

9/28(木)

【食事】朝:× 昼:○ 夕:×

【代金】10,000円

※ガイド乗務いたしません。

3285
長野日帰り



颯か叶うと人気!京都のパワースポット鈴虫寺

亀岡夢コスモス園&日本三景天橋立1泊2日

★心和む鈴虫の音色とともに「鈴虫説法」をお聞きます。「ひとつだけ願いを叶えに来てくださるお地蔵さん」で有名な女性に特に人気のパワースポット。

★約4.6haの面積に20品種約800万本と関西有数の規模を誇るコスモス園。

★100年以上の歴史を持つ絶景スポット傘松公園で天橋立名物「股のぞき」。

【コース】①各地(5:45~6:15)一鈴虫寺(参拝)一亀岡市(昼食)一

一京都丹波亀岡夢コスモス園(見学)一天橋立(泊)

②ホテル一天橋立~(天橋立観光船)~一の宮一傘松公園ケーブルカー一傘松公園(見学)一

一舞鶴市(昼食)一舞鶴赤レンガ博物館(見学)一日本海さかな街(海産物の買物)一各地(19:15~19:45)

【出発日】10/11~12(水木)

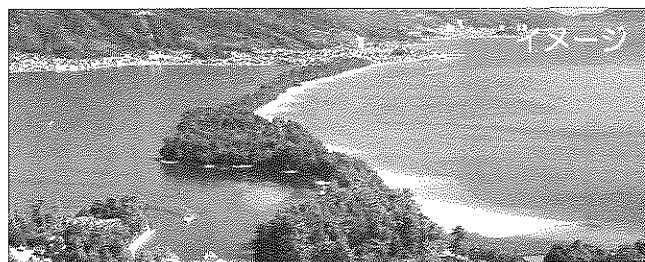
【食事】朝:2 昼:2 夕:1

【宿泊】天橋立温泉 天橋立ホテル

【代金】お一人様 4名1室 41,800円

3名1室 43,960円 2名1室 46,120円

3296
京都1泊2日



イメージ